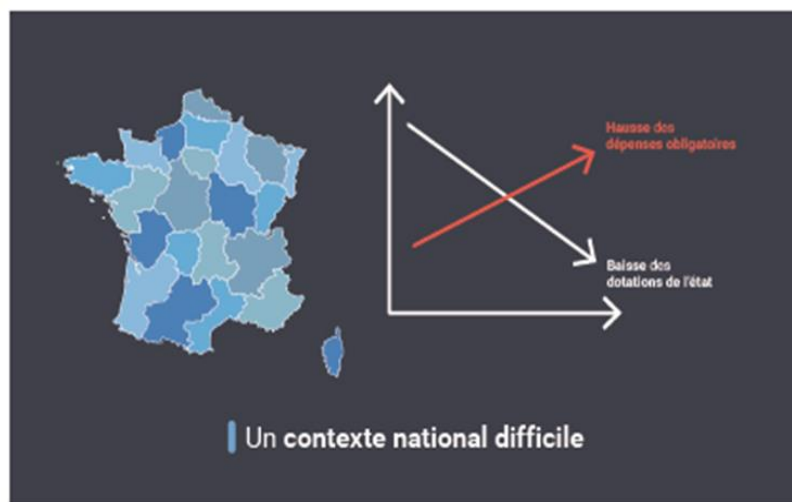


Taxe foncière : pourquoi elle augmente ?

En recevant votre taxe foncière, vous allez constater une hausse du taux départemental de taxe foncière. Le Conseil départemental a été obligé d'augmenter cette taxe pour redresser ses comptes. Plusieurs explications justifient cette décision difficile.

D'abord, comme toutes les collectivités territoriales, le Département doit faire face à une baisse considérable des dotations de l'Etat. Il a ainsi perdu 184 millions d'euros sur 4 ans. Parallèlement, ses dépenses sociales obligatoires ne cessent d'augmenter (RSA, aides personnes âgées, personnes handicapées, etc.). Le reste à charge pour le Département est passé de 90 millions en 2013 à 130 en 2015. Il convient de rappeler que ces dépenses obligatoires représentent plus de 90 % du budget départemental.



Dans ce contexte national très défavorable, la situation essonnienne est aggravée par la dette que la précédente majorité a multipliée par 5. Elle atteint désormais un milliard d'euros !



Un audit indépendant a révélé en outre l'existence de 108 millions d'euros de factures impayées !

Cette somme est due, pour l'essentiel, à des établissements qui accueillent des personnes âgées et handicapées. Après avoir porté plainte pour ces dysfonctionnements budgétaires, le Département a commencé à rembourser mais cela va prendre plusieurs années.



C'est donc en dernier recours, et après avoir mis en œuvre toutes les pistes d'économies possibles (plus de 60 M€ en deux ans), que le Conseil départemental a été contraint d'actionner le levier fiscal, celui de la taxe foncière étant le seul que la loi met à sa disposition.

A 16,37 % en 2016, le taux de taxe sur le foncier bâti reste toutefois en Essonne l'un des plus faibles de la Grande Couronne, contre 18 % en Seine-et-Marne et 17,18 % dans le Val d'Oise qui ont également été contraint d'augmenter cet impôt.

Le Département va pouvoir poursuivre sa mission d'aide aux plus fragiles, de rénovation des collèges, d'entretien des routes, de financement des pompiers... En d'autres termes, la hausse des impôts va sauver le service public départemental, et permettre au Conseil départemental d'améliorer votre quotidien et de préparer l'avenir de l'Essonne.